

Gesundheitsmonitor GMON

„Gesundheitsrisiken ERKENNEN – fachmännisch BEWERTEN – präventiv HANDELN“

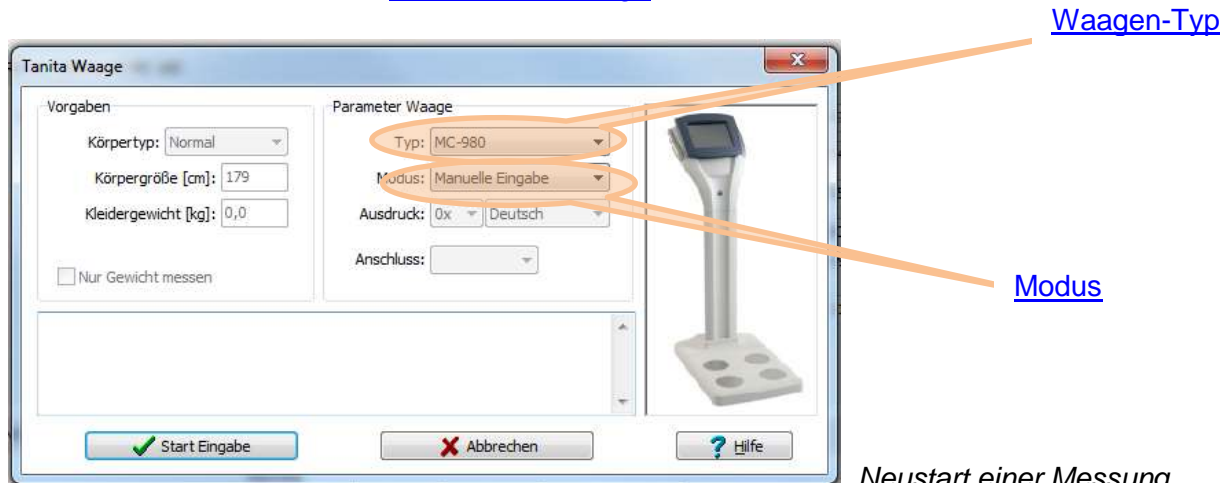
Benutzerhandbuch GMON – TANITA professional

Neustart einer Messung

→ Neue Messung

Über die Schaltfläche zur Kommunikation mit einer [TANITA-Profiwaage](#):

<Neue Messung> erscheint der Dialog



Neustart einer Messung

Bei der ersten Messung müssen die Parameter zur Waage (Typ, Modus und Anschluss) eingestellt werden.

 **Die Hinweise zu den einzelnen Waagentypen sind beim Anschluss an den PC unbedingt zu beachten!**

Die Messung beginnt mit der Betätigung der Schaltfläche **<Start Messung>**. Im Informationsfenster werden entsprechende Hinweise angezeigt bzw. Fehler mitgeteilt, falls die Verbindung zur Waage nicht hergestellt werden kann.

Steuermodus

Es werden 3 Modi unterschieden, die jedoch nicht von allen Waagen unterstützt werden:

- **Fernsteuerbetrieb:** die Kundendaten werden automatisch an die Waage geschickt und danach wartet der PC auf die Übertragung der Messergebnisse. Die Bedienung über die Tasten am Terminal ist in diesem Modus gesperrt.
- **Normalbetrieb:** Eingabe von Alter, Größe, Kleidergewicht am Terminal, der PC wartet auf die Übertragung der Messwerte.
- **Manuelle Eingabe:** Die Messwerte sind manuell vom Ausdruck der Waage zu übernehmen, falls beispielsweise keine Verbindung zwischen PC und Waage verfügbar ist.

Nach erfolgreicher Übernahme der Messwerte schließt sich dieser Dialog automatisch und die Daten werden im Gesundheitsmonitor eingetragen. Mit Betätigung der Schaltfläche **<Speichern>** werden alle angezeigten Daten in die Datenbank zu übernehmen. Ohne Speicherung werden alle Daten verworfen, falls die nächste Messung beginnt (z.B. bei Messwiederholung wegen offensichtlicher Fehlmessung) oder die Karteikarte verlassen wird.

[<nach oben>](#)

Gesundheitsmonitor GMON

„Gesundheitsrisiken ERKENNEN – fachmännisch BEWERTEN – präventiv HANDELN“

Benutzerhandbuch GMON – TANITA professional

Körperfettanalysewaagen von TANITA

Neben der Hauptniederlassung der Muttergesellschaft in Tokio hat TANITA sieben Schwestergesellschaften an strategisch wichtigen Standorten und ist so in der Lage, den Anforderungen des internationalen Geschäfts gerecht zu werden. Kerngeschäft von TANITA in den letzten 40 Jahren seiner 50-jährigen Firmengeschichte war die Herstellung von Präzisionswaagen. Heute geht TANITA einen Schritt weiter zu Produkten, die es Verbrauchern ermöglichen, ihre eigene Gesundheit zu überwachen: TANITA brachte die weltweit ersten Körperfettanalyse-Waagen für den Heimgebrauch auf den Markt. Die Technologie für diese innovativen Produkte wurde von den professionellen Körperfettanalyse-Waagen abgeleitet, die von TANITA 1992 für Programme gegen Fettleibigkeit entwickelt wurden. Diese Pionierarbeit hat zur Begründung einer völlig neuen Kategorie von Verbraucherprodukten geführt, neben denen die herkömmlichen Waagen zur Gewichtsmessung möglicherweise bald veraltet sein werden.

Ziel von TANITA ist es, die Menschen dabei zu unterstützen, ein gesünderes Leben zu genießen. 1990 wurde das TANITA Best Weight Research and Development Center gegründet, dessen Aufgabe darin besteht, diese Verpflichtung zu erfüllen. In dem in Tokio ansässigen Center werden die Beziehungen zwischen Gewicht und Wohlbefinden untersucht. Dabei werden nicht nur medizinische und ernährungsphysiologische Bedingungen, sondern auch die Auswirkungen von körperlicher Betätigung, psychischem Stress und soziologischen Faktoren analysiert. (www.tanita.eu). **<nach oben>**

Waagenspezifische Einstellungen

Bei allen Waagen ist der Modus "Manuelle Eingabe" jederzeit möglich.

Typ BC-418: Fernsteuerbetrieb und Normalbetrieb möglich

Der Fernsteuerbetrieb lässt sich am Terminal ein- bzw. ausschalten:

- Drücken Sie bei ausgeschalteter Waage gleichzeitig die "On/Off"-Taste und "CE"-Taste am Terminal.
- Drücken Sie nacheinander die Tasten "0", "8".
- Die Waage zeigt im Fernsteuerbetrieb auf dem Display "r5" und "on" oder "oFF" an. Sie können den Remote-Modus mit der "1"- oder "0"-Taste am Terminal einschalten (on) und ausschalten (oFF).
- Bestätigen Sie Ihre Auswahl mit der "CE"-Taste.
- Waage aus- und einschalten. Wenn die Waage zur Datenübertragung bereit ist, sehen Sie im Display nur noch "r5"

Typ MC-180: Fernsteuerbetrieb und Normalbetrieb möglich

Die Waage sollte über die RS232-Schnittstelle an den PC angeschlossen werden.

Einstellung: Port [RS-232C] / Control [NONE] / Baud rate [9600]

Typ BC-420, SC-330: Fernsteuerbetrieb und Normalbetrieb möglich

Der Fernsteuerbetrieb wird automatisch über die Software eingestellt.

Typ TBF xxx, Typ WB xxx: Normalbetrieb möglich

Gesundheitsmonitor GMON

„Gesundheitsrisiken ERKENNEN – fachmännisch BEWERTEN – präventiv HANDELN“

Benutzerhandbuch GMON – TANITA professional

Typ MC-780/980: Die Anschlussmöglichkeiten werden im mitgelieferten Manual der Waage beschrieben. Achten Sie auf den korrekten Anschluss der Waage an den Computer (siehe www.gmon.eu/faq-tanita-connect).

[<nach oben>](#)



[Übersicht über GMON-Module](#)

u.a. Allgemeine Bedienungshinweise, Zielgrößen, weitere gesundheitsrelevante Parameter
[Stichwortverzeichnis](#) für das GMON-Programm

[<nach oben>](#)